

Descripción



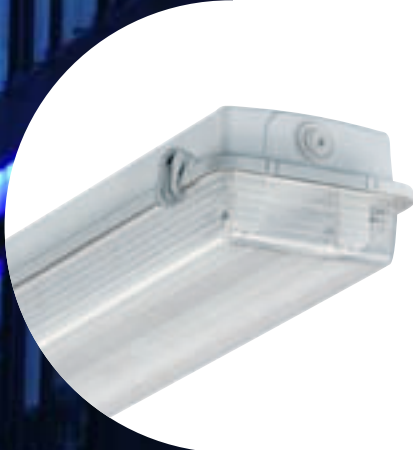
**Carcasa** de poliéster reforzado con fibra de vidrio, fabricada por compresión en color gris (RAL 7035). Junta de estanqueidad de poliuretano que garantiza un índice de protección IP65.

**Difusor** transparente acrílico (SAN), con protección UV, fabricado por inyección con prismática diseñada para una óptima distribución de la luz, con ángulos estudiados para lograr total transparencia.

**Bandeja** fabricada en chapa de acero lacada en blanco (RAL 9003).

**Clips** plásticos como estándar y bajo demanda en acero inoxidable.

Description



**Housing** in compressed polyester reinforced with fibre glass in grey (RAL 7035). Polyurethane gasket to guarantee an IP 65 rating.

Transparent **Diffuser** in acrylic (SAN), with UV protection, manufactured in injection with prismatic design for an optimum light distribution.

**Gear Tray** manufactured in white lacquered steel plate (RAL 9003)

Plastic **Clips** as standard and stainless steel under request.

### PEM (T5)

Referencia	Lámparas	Código	Código	Código
Reference	Lamps	Code	Code	Code
		E	ED	E INOX
PEM 114	1 x 14 W	-	-	-
PEM 124	1 x 24 W	-	-	-
PEM 128	1 x 28 W	-	-	-
PEM 135	1 x 35 W	-	-	-
PEM 149	1 x 49 W	10020496	-	-
PEM 154	1 x 54 W	-	-	-
PEM 180	1 x 80 W	10015686	-	-
PEM 214	2 x 14 W	10015096	-	-
PEM 224	2 x 24 W	10015097	-	-
PEM 228	2 x 28 W	10015098	-	-
PEM 235	2 x 35 W	10015099	-	-
PEM 249	2 x 49 W	10015100	-	-
PEM 254	2 x 54 W	10015101	-	-
PEM 280	2 x 80 W	10015102	-	-

### PEM (T8)

Referencia	Lámparas	Código	Código	Código	Código	Código	Código	Código
Reference	Lamps	Code	Code	Code	Code	Code	Code	Code
		IND	K	E	ED	L INOX	K INOX	E INOX
PEM 118	1 x 18 W	10012508	10007415	10012517	10014707	-	10015047	10013914
PEM 136	1 x 36 W	10012555	10012562	10012571	10012588	-	10012564	10012572
PEM 158	1 x 58 W	10012612	10012616	10012623	10012640	-	10014748	10013923
PEM 170	1 x 70 W	-	-	-	-	-	-	-
PEM 218	2 x 18 W	10007419	10012674	10012680	10012692	-	10015048	10016197
PEM 236	2 x 36 W	10012722	10012728	10012737	10012752	-	10012730	10012738
PEM 258	2 x 58 W	10012775	10012778	10012787	10012805	10015042	10012780	10012789
PEM 270	2 x 70 W	-	-	-	-	-	-	-

Las referencias sin código, por favor, consultar disponibilidad.  
References without codes, please, consult availability.

#### BAJO PEDIDO:

#### Tensiones especiales:

220V 50/60Hz; 240V 50Hz; 110V 50/60Hz  
Cableado continuo: 3x1,5mm<sup>2</sup>; 3x2,5mm<sup>2</sup>;  
5x1,5mm<sup>2</sup>; 5x2,5mm<sup>2</sup>

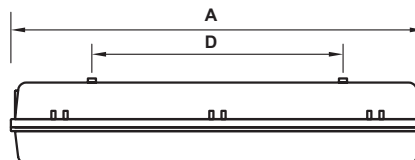
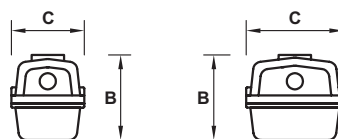
#### ON REQUEST:

#### Special Voltages:

220V 50/60Hz; 240V 50Hz; 110V 50/60Hz

#### Through wiring:

3x1,5mm<sup>2</sup>; 3x2,5mm<sup>2</sup>; 5x1,5mm<sup>2</sup>; 5x2,5mm<sup>2</sup>



### PEM

Lámparas	Largo		Ancho	Interctr.	Ud./Emb	Ud./Emb	Vol. [m <sup>3</sup> ]	Peso [kg]									
	Long	High						wide	Betw. ctr.	Pcs./Box	euro	L	K	E	ED	L INOX	K INOX
	A	B	C	D													
1x 14/24/18 W	666	108	100	230	1	224	0,0072	1,82	1,859	1,5	1,52	1,974	2,013	1,654	1,674	-	-
1x 28/54/36 W	1275	108	100	840	1	112	0,0138	2,648	2,683	2,327	2,347	2,91	2,945	2,589	2,609	-	-
1x 35/49/58 W	1575	108	100	1140	1	112	0,0170	3,825	3,845	3,248	3,268	4,12	4,14	3,543	3,563	-	-
1x /70 W	1872	108	100	1102	1	110	0,0202	-	-	-	-	-	-	-	-	-	-
2x 14/24/18 W	666	108	170	230	1	128	0,0122	2,316	2,356	2,131	2,151	2,522	2,562	2,337	2,357	-	-
2x 28/54/36 W	1275	108	170	840	1	64	0,0234	4,123	4,202	3,338	3,358	4,474	4,553	3,689	3,709	-	-
2x 35/49/58 W	1575	108	170	1140	1	64	0,0289	5,668	5,748	4,368	4,388	6,049	6,129	4,749	4,769	-	-
2x /70 W	1872	108	170	1102	1	64	0,0343	-	-	-	-	-	-	-	-	-	-

